



# Points importants concernant la sécurité de BeckmanConnect

## Présentation

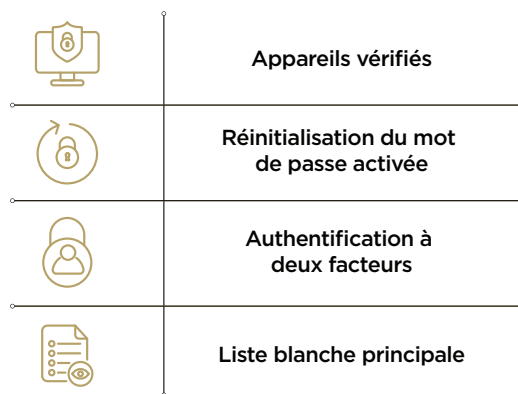
Le présent document souligne les critères de confidentialité et de sécurité de la solution de gestion à distance BeckmanConnect. Cette solution va permettre à notre équipe technique d'apporter une aide en direct grâce à une connexion à distance sécurisée aux instruments Beckman Coulter de votre laboratoire. Ce document est destiné à l'administrateur informatique réseau de votre site, responsable des stations analyseurs, et cela dans le cadre du processus d'approbation BeckmanConnect.

La société TeamViewer GmbH, leader mondial dans le domaine de l'assistance à distance en lignes sécurisées, va assurer le bon fonctionnement de cette solution. Acteur majeur dans le domaine du développement logiciel à distance, TeamViewer GmbH est un fournisseur reconnu dans le monde de la technologie du « Cloud ». L'association fédérale des spécialistes et analystes de l'informatique (Federal Association of IT Experts and Reviewers) lui a attribué cinq étoiles pour la qualité de ses services.<sup>1</sup> TeamViewer GmbH est un fournisseur de choix pour de nombreux secteurs qui gèrent des données sensibles, notamment les services de santé, les gouvernements, les banques et la finance.<sup>2</sup>

BeckmanConnect offre un accès à distance tout en respectant les réglementations géographiques en matière de confidentialité des données, comme l'HIPAA et le RGPD<sup>3</sup>. Concrètement, TeamViewer est une passerelle qui permet de connecter deux points de terminaison en respectant la confidentialité sans stocker aucune information d'identification.

## Résumé technique

L'outil TeamViewer offre une plateforme sécurisée de partage d'écran et de fichiers à distance, pour permettre aux spécialistes technique Beckman Coulter de se connecter en toute sécurité aux instruments Beckman Coulter situés sur les sites clients. Tout le trafic lié à TeamViewer est sécurisé par un échange de clés publiques/privées de type RSA et un chiffrement de session AES (256 octets). En outre, la plateforme est configurée pour empêcher les «attaques de l'intercepteur» et par «force brute». Vous trouverez plus de détails dans la déclaration relative à la sécurité de TeamViewer, disponible [ici](#).<sup>2</sup>



**Figure 1.** L'authentification à deux facteurs, Des appareils reconnus et l'utilisation de listes blanches garantissent que seuls des agents d'assistance autorisés Beckman Coulter peuvent accéder à distance aux instruments Beckman Coulter de votre laboratoire.

<sup>1</sup> Bundesverband der IT-Sachverständigen und Gutachtere.V., BISG e.V.

<sup>2</sup> Informations de sécurité TeamViewer: <https://dl.tvcdn.de/docs/fr/TeamViewer-Security-Statement-fr.pdf>

<sup>3</sup> Les engagements de respect des données de TeamViewer, <https://content.teamviewer.com/fr/gdpr/>

## Mesures de sécurité

TeamViewer a besoin d'une connexion Internet pour fonctionner. Avant de connecter toute station informatique Beckman Coulter au réseau pour une première fois, prenez soin de lire les Exigences en matière de réseau et de vérifier que la station informatique de l'analyseur est sécurisée. Avant d'activer les fonctions d'assistance à distance, vous devez lire attentivement nos exigences en matière d'informatique et accepter les conditions d'utilisation.

BeckmanConnect est configuré pour offrir une solution de sécurité optimale, prête à l'emploi:

- La liste blanche de connexion TeamViewer est déployée pour empêcher l'accès aux instruments par des sources extérieures au service Technique Beckman Coulter.
- La fonctionnalité de demande de connexion et de réunion sortante de TeamViewer, sur le client, a été désactivée.
- Les utilisateurs doivent fournir un mot de passe de connexion unique pour se connecter et cela à chaque session. Ce mot de passe change à chaque session pour empêcher toutes les connexions non autorisées.
- Lorsqu'une session sécurisée TeamViewer a été correctement initiée, les utilisateurs doivent approuver manuellement toutes les demandes de partage d'écran, de contrôle à distance ou de transfert de fichiers via le client TeamViewer. Les utilisateurs peuvent autoriser le transfert de tous les fichiers pendant la durée de la session d'assistance, ou choisir de recevoir une demande pour chaque transfert de fichier. Les demandes de connexion sont enregistrées localement et sur les serveurs sécurisés de TeamViewer à des fins de vérification.
- Notez que le transfert de fichier n'est pas activé actuellement pour le PC de l'instrument contenant des informations de santé personnelles (Navios EX, DxFlex, Instrument Manager de Data Innovations). Si cette fonctionnalité est activée dans une version ultérieure, les utilisateurs devront télécharger une mise à jour et autoriser la nouvelle fonction pendant l'installation avant qu'elle ne soit activée.
- Le client TeamViewer est configuré pour recevoir et installer automatiquement les mises à jour essentielles de sécurité et celles concernant les politiques d'entreprise de TeamViewer.
- L'accès au portail de gestion TeamViewer de Beckman Coulter est limité par un nom d'utilisateur et un mot de passe complexe. L'accès est limité aux employés de Beckman Coulter qui ont suivi une formation sur les consignes en matière de données et de confidentialité en vigueur dans la région du client.

## Exigences en matière de pare-feu

BeckmanConnect est conçu pour permettre une connexion sécurisée à distance sans configuration spéciale du pare-feu. Dans certaines situations, un pare-feu peut être établi pour bloquer les connexions sortantes inconnues. Cependant, le pare-feu doit être configuré pour permettre la connexion BeckmanConnect.

BeckmanConnect utilise le port 443 pour établir une connexion TCP sortante. Le port 443 est nécessaire pour que logiciel client:

- se mette à jour automatiquement ;
- définisse des paramètres de politique de groupe obligatoires pour des raisons de sécurité ;
- autorise la connexion à distance à l'équipe technique Beckman Coulter.

**REMARQUE: sans accès sortant au port 443, le service ne fonctionnera pas correctement.**

BeckmanConnect établit des connexions avec des serveurs sécurisés dans le monde entier. Ces serveurs utilisent un certain nombre d'adresses IP différentes, qui changent régulièrement. Toutes les adresses IP utilisées par BeckmanConnect appartiennent aux domaines **\*.teamviewer.com** ou **\*.beckman.com**. Vous pouvez utiliser cette information pour restreindre les connexions d'adresses IP autorisées à franchir votre pare-feu ou votre serveur proxy.

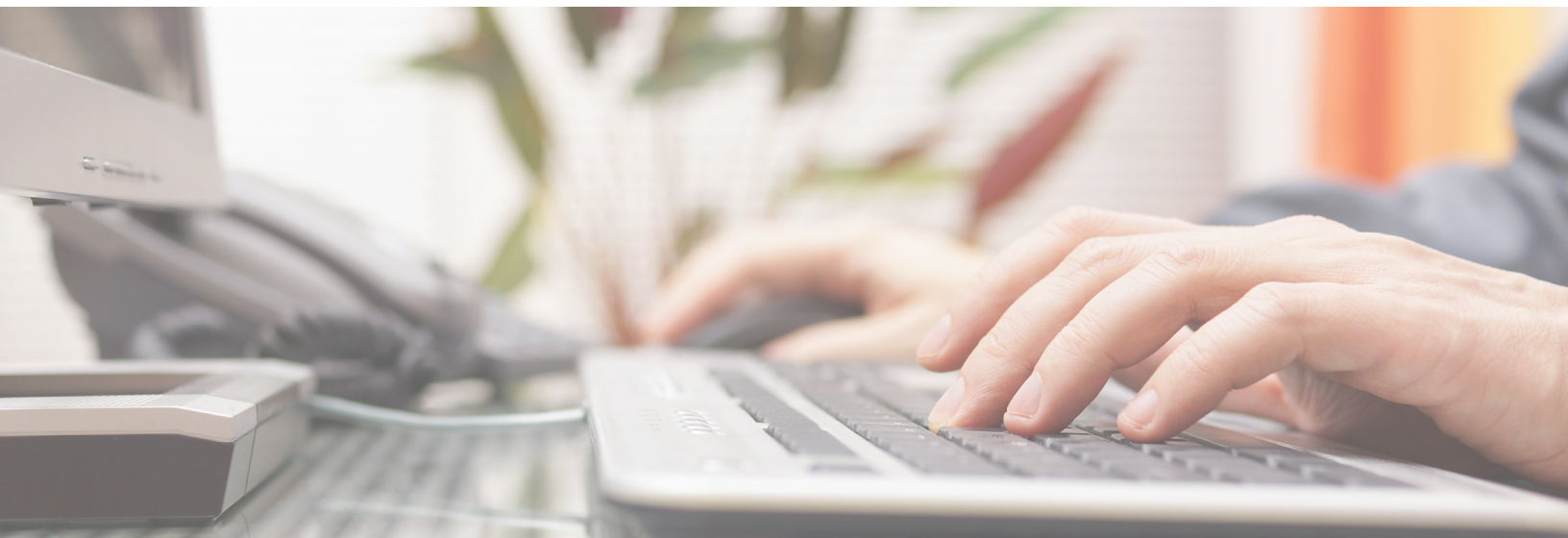
Puisque le service BeckmanConnect initie uniquement des connexions de données sortantes via un pare-feu, il suffit de bloquer les connexions entrantes et d'autoriser uniquement les connexions TCP sortantes sur le port 443 aux domaines **\*.teamviewer.com** et **\*.beckman.com**.

## Résumé

BeckmanConnect est un système sécurisé qui permet à l'équipe Beckman Coulter d'accéder à distance à certains instruments afin d'en assurer le support technique. La connexion est chiffrée de bout en bout et des mesures sont prises pour protéger les clients et garantir que seuls des employés de Beckman Coulter ayant reçu la formation adéquate y ont accès.

Apprenez-en plus ou connectez vos instruments dès aujourd'hui:

[connect@beckman.com](mailto:connect@beckman.com)



© 2020 Beckman Coulter Life Sciences. All rights reserved. Beckman Coulter, the stylized logo, and the Beckman Coulter product and service marks mentioned herein are trademarks or registered trademarks of Beckman Coulter, Inc. in the United States and other countries.

For Beckman Coulter's worldwide office locations and phone numbers, please visit Contact Us at [beckman.com](http://beckman.com)

MULTI-648302.20