



Principi di sicurezza BeckmanConnect

Descrizione

Questo documento evidenzia le funzioni relative alla privacy ed alla sicurezza della soluzione di gestione remota BeckmanConnect. Questa soluzione è progettata per consentire al nostro servizio di assistenza di fornire supporto in tempo reale tramite una connessione remota sicura agli strumenti Beckman Coulter del vostro laboratorio. Questo documento deve essere esaminato dall'amministratore IT locale responsabile dei PC degli strumenti e dell'infrastruttura di rete come parte del processo di approvazione di BeckmanConnect.

La piattaforma di gestione remota Beckman Coulter è supportata da TeamViewer GmbH, leader globale nel supporto remoto online sicuro. In prima linea nello sviluppo di software remoto, TeamViewer GmbH è un fornitore riconosciuto di tecnologie basate sul cloud che riceve il marchio di qualità con le cinque stelle dall'Associazione federale di esperti e revisori IT.² TeamViewer è il fornitore scelto da un gran numero di aziende in settori che gestiscono dati sensibili, come quello sanitario, istituzionale, amministrativo, bancario e finanziario.³

BeckmanConnect fornisce l'accesso remoto pur rimanendo conforme alle limitazioni geografiche sulla privacy dei dati come HIPAA e GDPR⁴. In particolare, TeamViewer funge da sistema di passaggio per collegare due punti terminali senza memorizzare alcuna informazione di identificazione.

Riepilogo tecnico

Lo strumento TeamViewer fornisce una piattaforma remota sicura per la condivisione di file e schermi per consentire agli addetti all'assistenza e al supporto Beckman Coulter di collegarsi in modo sicuro agli strumenti Beckman Coulter presenti nelle strutture dei clienti. Tutto il traffico di TeamViewer è protetto tramite lo scambio di chiavi pubblico/privato RSA e la crittografia AES (256 bit) della sessione. La piattaforma è inoltre configurata per prevenire attacchi di tipo "man-in-the-middle" e con metodo "forza bruta". Maggiori dettagli sono disponibili nella dichiarazione di sicurezza di TeamViewer, disponibile [qui](#).³

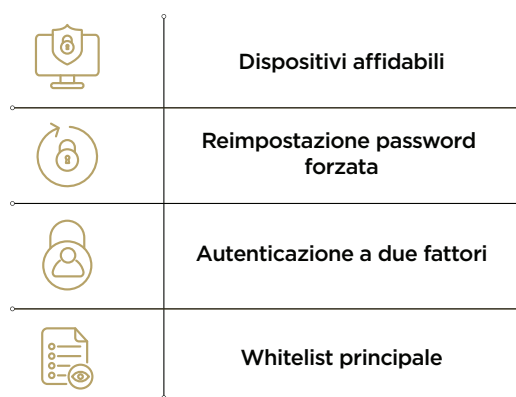


Figure 1. L'autenticazione a due fattori, i dispositivi affidabili e l'utilizzo di whitelist garantiscono che solo gli addetti all'assistenza di Beckman Coulter autorizzati possano accedere da remoto agli strumenti Beckman Coulter del vostro laboratorio.

¹ BeckmanConnect supporta attualmente tutti gli strumenti Biomek che utilizzano i sistemi operativi Windows 7 o Windows 10 e i citometri a flusso della serie CytoFLEX.

² Bundesverband der IT-Sachverständigen und Gutachter e.V., BISG e.V.

³ Informazioni sulla sicurezza TeamViewer, <https://dl.tvcdn.de/docs/it/TeamViewer-Security-Statement-it.pdf>

⁴ TeamViewer Impegno per la protezione dei dati personali <https://content.teamviewer.com/it/gdpr/>

Misure di sicurezza

Per utilizzare TeamViewer è necessaria una connessione a Internet. Prima di collegare qualsiasi PC Beckman Coulter alla rete per la prima volta, assicurarsi di leggere il documento Requisiti di rete per i PC degli strumenti BeckmanConnect e assicurarsi che il PC dello strumento sia sicuro. Prima di attivare le funzioni di supporto remoto, è necessario esaminare attentamente i requisiti IT e accettare i termini del servizio.

Per impostazione predefinita BeckmanConnect è configurato per la massima sicurezza:

- Per impedire l'accesso agli strumenti da fonti esterne al servizio di assistenza e supporto Beckman Coulter viene utilizzato il sistema di whitelist di connessione TeamViewer.
- Le richieste di connessione di TeamViewer in uscita e le funzionalità di meeting all'interno del client sono disabilitate.
- Per avviare le sessioni di connessione, agli utenti viene richiesto di fornire una password di connessione univoca. Per impedire connessioni non autorizzate, tale password viene modificata a ogni nuova sessione.
- Dopo l'avvenuta autenticazione di una sessione sicura di TeamViewer, agli utenti viene richiesto di approvare manualmente qualsiasi richiesta di visualizzazione dello schermo, di controllo remoto o di trasferimento di file tramite il client TeamViewer. Gli utenti possono autorizzare il trasferimento di qualsiasi file per la durata della sessione di assistenza oppure richiedere la conferma univoca per ogni trasferimento di file. Le richieste di connessione vengono registrate localmente e sui server sicuri di TeamViewer a scopo di verifica.
- Il client TeamViewer è configurato in modo da ottenere e installare automaticamente gli aggiornamenti di sicurezza critici e gli aggiornamenti alle policy aziendali di TeamViewer.
- L'accesso al portale di gestione di TeamViewer di Beckman Coulter è limitato da nome utente e password complessa. L'accesso è limitato ai dipendenti Beckman Coulter che hanno seguito un corso di formazione sulle linee guida relative ai dati e alla privacy in vigore nell'area geografica del cliente.

Requisiti del firewall

BeckmanConnect è progettato per consentire una connessione remota sicura senza la necessità di alcuna configurazione speciale del firewall. In determinate situazioni, è possibile che venga configurato un firewall per bloccare connessioni in uscita sconosciute. In questi casi, il firewall deve essere configurato in modo da permettere la connessione.

BeckmanConnect utilizzerà la porta 443 per stabilire una connessione TCP in uscita. Per il software client è necessario utilizzare la porta 443 per:

- eseguire l'aggiornamento automatico;
- configurare le impostazioni dei criteri di gruppo richieste per motivi di sicurezza;
- consentire connessioni remote da parte del personale addetto all'assistenza e al supporto Beckman Coulter

NOTA: il servizio non funzionerà correttamente senza l'accesso in uscita alla porta 443.

BeckmanConnect effettua connessioni a server sicuri in tutto il mondo. Tali server utilizzano una serie di indirizzi IP diversi, che potrebbero cambiare nel tempo. Tutti gli indirizzi IP utilizzati da BeckmanConnect si risolvono in domini ***.teamviewer.com** o ***.beckman.com**. È possibile utilizzare queste informazioni per limitare gli indirizzi IP di destinazione consentiti tramite il firewall o il server proxy.

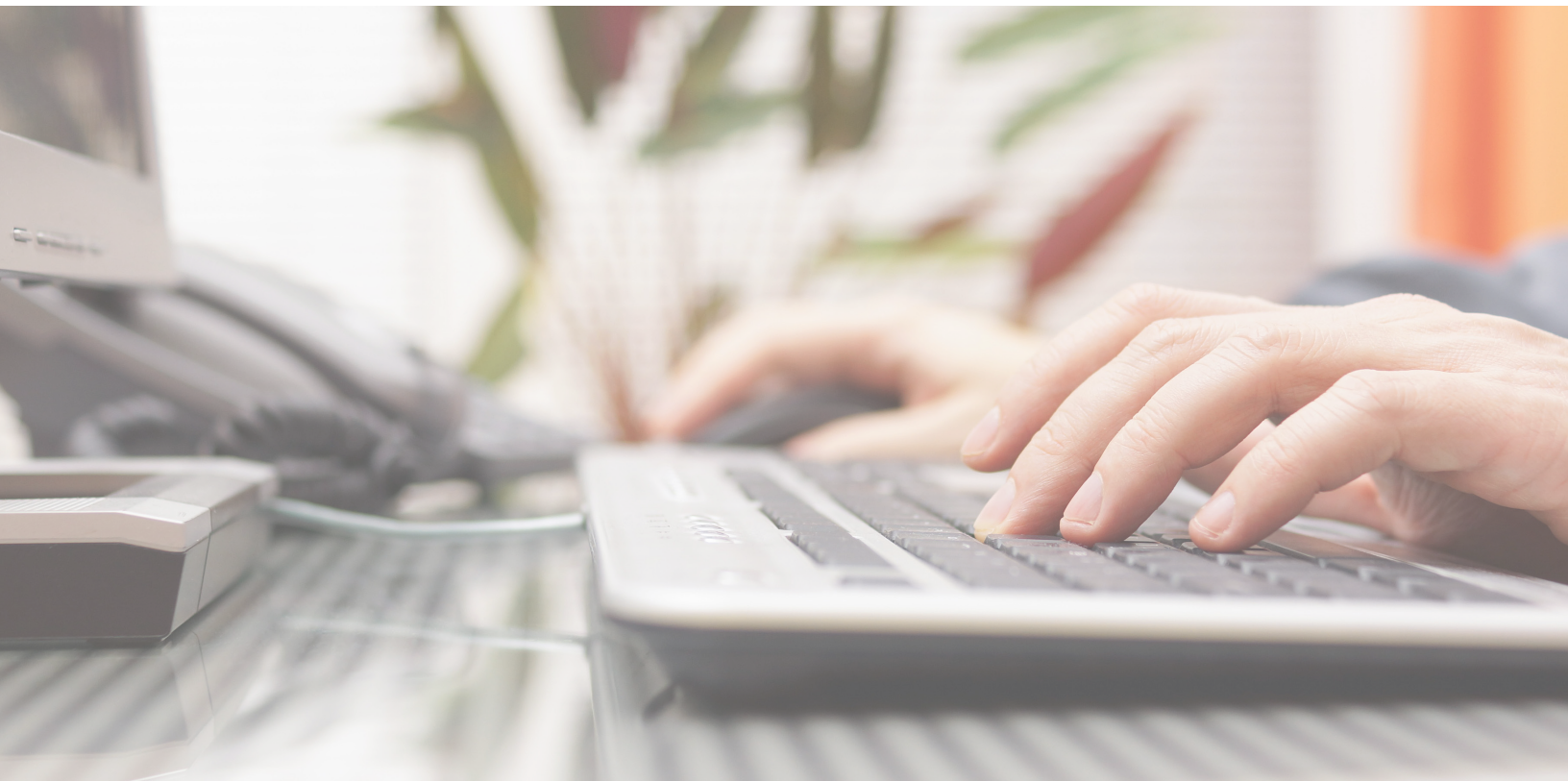
Poiché il servizio BeckmanConnect avvia solo le connessioni dati in uscita attraverso un firewall, sarà sufficiente bloccare le connessioni in entrata e consentire solo le connessioni TCP in uscita attraverso la porta 443 ai domini ***.teamviewer.com** e ***.beckman.com**.

Riepilogo

BeckmanConnect è un sistema sicuro che consente al personale di assistenza e supporto Beckman Coulter di accedere da remoto a determinati strumenti per scopi di assistenza tecnica. Il tunnel end-to-end è crittografato e vengono adottate misure per garantire la sicurezza dei clienti e consentire l'accesso esclusivamente a dipendenti Beckman Coulter adeguatamente formati.

Per ulteriori informazioni o connettersi subito:

connect@beckman.com



© 2018 Beckman Coulter Life Sciences. All rights reserved. Beckman Coulter, the stylized logo, and the Beckman Coulter product and service marks mentioned herein are trademarks or registered trademarks of Beckman Coulter, Inc. in the United States and other countries.

For Beckman Coulter's worldwide office locations and phone numbers, please visit Contact Us at beckman.com

MULTI-436311.18